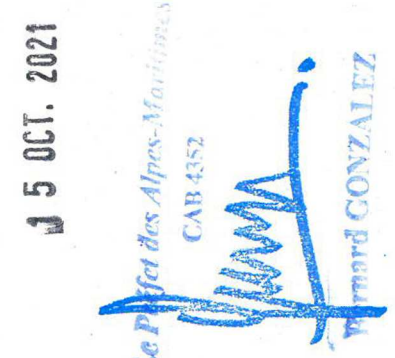


COMMUNE DE CANNES
PLAN DE PRÉVENTION DES RISQUES
NATURELS D'INONDATIONS



Carte des Phénomènes Naturels 1/7500

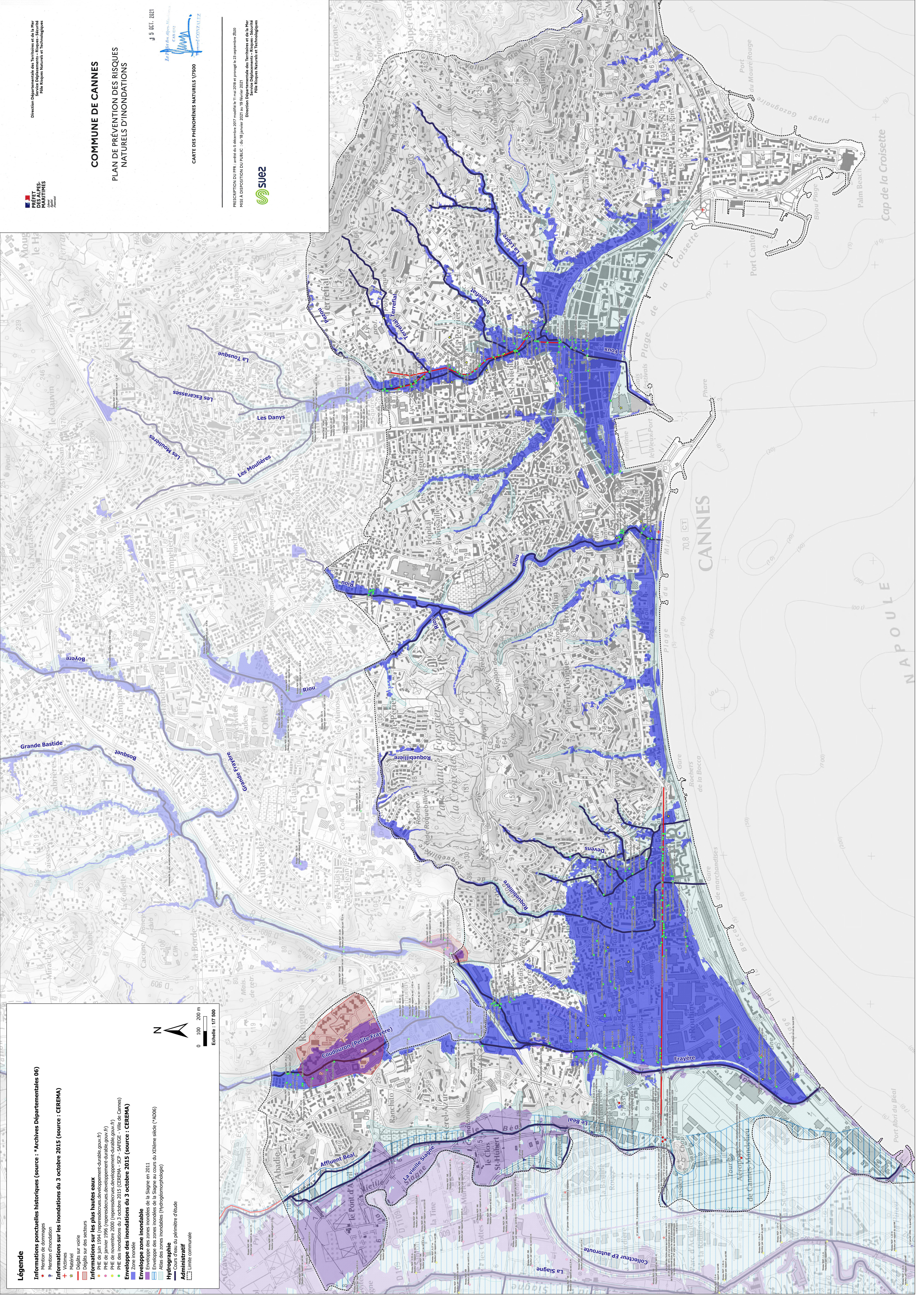
PRÉSCRIPTION DU PPR : arrêtée du 6 décembre 2017 modifiée le 11 mai 2018 et portée le 23 septembre 2020
 MISE À DISPOSITION DU PUBLIC : du 18 janvier 2021 au 19 février 2021
 Direction Départementale des Territoires et de la Mer
 Pôle Risques Naturels et Technologiques



Légende

- Informations ponctuelles historiques (source : *Archives Départementales 06)
 - Point d'inondation
 - Victimes
 - Dégâts sur voirie
 - Dégâts sur des secteurs
- Informations sur les plus hautes eaux
 - PHÉ de Juin 1994 (reperisecours.developpement-durable.gouv.fr)
 - PHÉ de Janvier 1996 (reperisecours.developpement-durable.gouv.fr)
 - PHÉ de novembre 2000 (reperisecours.developpement-durable.gouv.fr)
 - PHÉ des inondations du 3 octobre 2015 (CEREMA - SGP - SAR-EGC - Ville de Cannes)
 - PHÉ des inondations du 3 octobre 2015 (source : CEREMA)
- Zone inondée
- Enveloppe zone inondable
 - Enveloppe des zones inondées de la Siagne en 2011
 - Enveloppe des zones inondées de la Siagne au cours du XIXème siècle (*AD06)
- Hydrographie
 - Axe des zones inondables (hydrogeomorphologie)
 - Cours d'eau du périmètre d'étude
- Administratif
 - Limite communale

Echelle : 1/7 500



Cap de la Croisette

CANNES

NAPOLÉON